

Leader Gasket Clipperlon

Dichtungslösungen für die
Lebensmittel- & Pharmaindustrie

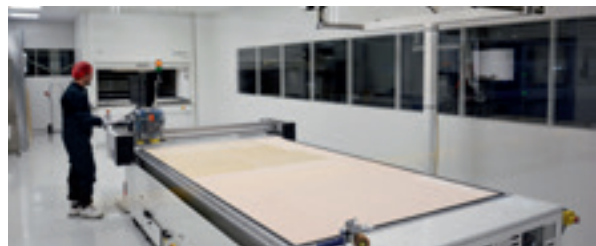


ERIKS

Komplettes Sortiment an Flanschdichtungen für die Lebensmittel- und Pharmaindustrie

Leader Gasket präsentiert mit seiner PTFE-Linie von Clipperlon ein führendes Sortiment an Materialien für die Lebensmittel- und Pharmaindustrie nach weltweiten Standards.

- EC 1935 2004
- FDA
- USP Class VI USP <88>
- Good Manufacturing Process [GMP]
- Chinese Food Safety Regulation



Verstärktes biaxial orientiertes PTFE



CLIPPERLON 2100

- Modifizierte PTFE-Platte [Dichtung] mit Silikatfüllstoff
- Universelle Ausführung mit guter Beständigkeit gegen Kaltfluss und Druckverformung bei unterschiedlichen Belastungen
- Verwendbar für Stahlflansche



CLIPPERLON 2110

- Modifizierte PTFE-Platte [Dichtung] mit Mikro- Hohlglaskugeln
- Sehr gute Dichtungseigenschaften und Anpassungsfähigkeit auch bei geringen Flächenpressungen
- Geeignet für alle Flanschtypen, einschließlich [verstärktem] Kunststoff und beschädigten oder schwachen Flanschoberflächen



CLIPPERLON 2115

- Naturweiße modifizierte PTFE-Platte [Dichtung] mit Mikro-Hohlglaskugeln; frei von Pigmenten, USP VI konform
- Sehr gute Dichtungseigenschaften und Anpassungsfähigkeit auch bei geringen Flächenpressungen
- Geeignet für alle Flanschtypen, einschließlich [verstärktem] Kunststoff und beschädigten oder schwachen Flanschoberflächen



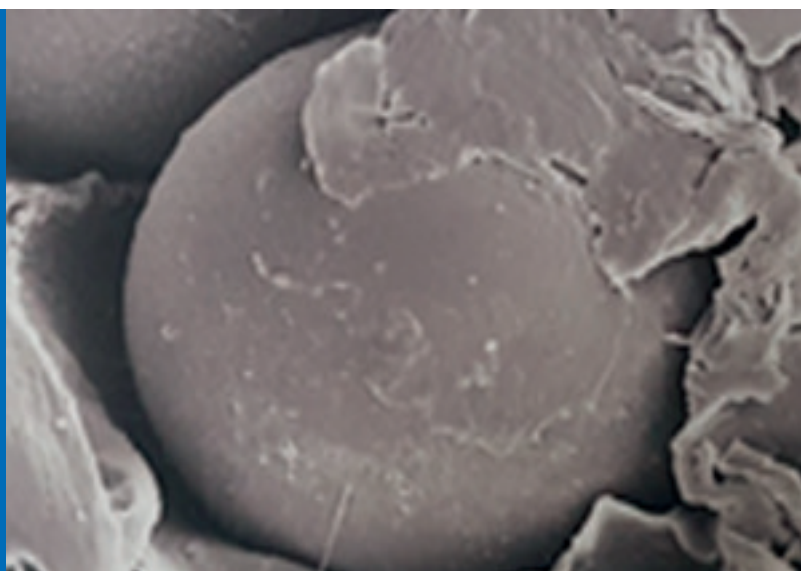
CLIPPERLON 2120

- Modifizierte PTFE-Platte [Dichtung] mit Bariumsulfat-Füllstoff
- Mit Bariumsulfat gefüllte PTFE-Platte, speziell für Fluorwasserstoff- und Chloranwendungen geeignet, zugelassen vom „Chlorine Institute“
- Verwendbar für Stahlflansche



Biaxial orientiertes PTFE

Clipperlon „Biaxial modifiziertes PTFE“ ist eine neue Generation von modifiziertem PTFE mit spezifischen Füllstoffen in einer biaxial orientierten Molekülkettenstruktur. Die Struktur des Materials bietet hervorragende Dichtungseigenschaften mit hervorragender Rückstellverhalten und stark reduziertem Kaltfluss. Das Clipperlon-Produktsortiment ist EC 1935/FDA-konform und von höchster Reinheit. Alle Komponenten und Zutaten sind in Lebensmittel-, Pharma- und Reinstanwendungen in einem Temperaturbereich von -240 bis + 270 ° C bei mittleren Drücken bis 85 bar einsetzbar.



Zertifikate und Zulassungen



Material	Zertifikat oder Aussage					
	EC 1935	FDA	USP Class VI	ADI	TA Luft	Chinese Food Safety Regulation
Clipperlon 2100	X	X		X	X	
Clipperlon 2110	X	X		X	X	
Clipperlon 2115	X	X	X	X	X	
Clipperlon 2120	X	X		X	X	
Clipperlon 2135	X	X	X	X	X	X
Clipperlon 600	X	X	X	X	X	X
Clipperlon 660	X	X	X	X	X	X

Expandiertes PTFE



CLIPPERLON 2135

- Multidirektionale 100 % ePTFE-Platte (Dichtung).
- Sehr gute Anpassungsfähigkeit an TA Luft mit Zertifikat „Non blow out“.
- Frei von Tinte geprägte Markierung.
- Verwendbar für Stahlflansche.



CLIPPERLON 600

- Monodirektionales 100 % ePTFE Dichtungsband.
- Universelles Dichtungsband, das eine starke und zuverlässige Abdichtung unter dem Einfluss von flachem Druck garantiert.
- Geeignet für große, komplexe (z. B. Luftkanäle) und beschädigte Flansche.
- Verbindung durch Überlappung.



Montage



CLIPPERLON 660

- Monodirektionales 100 % ePTFE Dichtungsband.
- Dichtungsband der neuesten Generation aus multidirektional ausgerichteter ePTFEFaserstruktur mit erheblich verbesserten Kaltfließigenschaften und erhöhter Kriechfestigkeit.
- Sehr gut geeignet für Flansch, Ausrüstung und HE-Dichtung; gute Anpassungsfähigkeit.
- Verbindung durch Überlappung.



Montage

Expandiertes PTFE

Clipperlon expandiertes PTFE ist 100 % (mono- oder multidirektional) ePTFE mit höchster Reinheit und Konformität ohne Füllstoffe oder Pigmente und chemisch inert. Das Material ist stark komprimierbar, mechanisch fest und hat gute Dichtungseigenschaften bei ausreichender Flächenpressung.

- Höchste Reinheit gemäß USP-Klasse VI für ePTFE
- geeignet für einen Temperaturbereich von -240 bis +270 ° C bei Innendrücken von bis zu 60 bar

Spezielle Lösungen

Hochreine 2135 Sanitärabdichtung

- 100 % chemisch inert.
- Hochreine, vorgeformte Sanitärabdichtung für Kupplungen oder Stahlflansche
- Hochrein, 100 % inert



Clipperlon geschweißte Dichtungen

Geschweißte Clipperlon BIAx PTFE-Dichtungen, hergestellt nach dem einzigartigen Verfahren „Unbegrenzte Abmessungen“



Jede gewünschte Abmessung

monodirektionales ePTFE [CLIPPERLON 600]

multidirektionales ePTFE [CLIPPERLON 660]



ERIKS

Industriedichtungen

Am Wiesenbusch 19
45966 Gladbeck

Tel. +49 (0) 20 43 – 20 57 29-0

Fax +49 (0) 20 43 – 93 79-71

E-Mail: industriedichtungen@eriks.de

www.eriks.de



www.eriks.de/standorte

Impressum

Herausgeber
ERIKS Deutschland GmbH
Brönnighauser Str. 38
33729 Bielefeld
Geschäftsführer:
Menno Peeters, Dr. Sven Hartung
Mai 2020

Haftung

© Dieser Katalog ist urheberrechtlich geschützt. Jeglicher Nachdruck, auch auszugsweise, ist nur mit ausdrücklicher Genehmigung des Herausgebers gestattet. Dieses Dokument richtet sich ausschließlich an gewerbliche Verwender. Alle in dieser Dokumentation angegebenen Daten sind mit größter Sorgfalt zusammengestellt.

Dennoch bleiben etwaige Druckfehler, Produktänderungen durch technische Weiterentwicklungen und oder sonstige Produktanpassungen sowie sonstige Irrtümer vorbehalten. Aus drucktechnischen Gründen können im Katalog verwendete Bilder von der Originalware abweichen.